

2:24



Villorna, kedjehuset och radhusen i Högmora är fortfarande under utformning. Det betyder att bilder, skisser och beskrivningar i denna trycksak inte nödvändigtvis kommer att överensstämma helt med slutprodukten.

Introduktion
Projektet
Arkitekten
Villorna
Radhusen
Kedjehusen
Närområde
Fasader
Planer
Kontakt

Lite eget skryt

Vitvaror från Miele, kök från Less, bänkskivor från Silestone, trägolv från Rappgo, infällda spotlights från Delta Light, fullhöga fönsterpartier från Velfac, kranar från Mora, porslin från Duravit och badrumsmöbler från Swoon.

Lägg sedan till golvvärme, ventilation med värmeåtervinning, gedigna väggar, rejäla dörrar, specialritade garderober, färdiga trädgårdar, uteplatser, buskar, träd, staket och allt annat som gör ditt boende komplett så vore det väl konstigt om inte husen i Brf Högmora 2:24 blir de mest prisvärda husen på marknaden...

Imola bygger bostäder som vill lite mer

När man kommer in i ett projekt skapat av IMOLA skall det kännas att man satt foten i något speciellt.

I våra projekt har alltid någon av landets främsta arkitekter fått löpa hela linan ut så att både in- och utsida bildar en särskiljande helhet. Villorna, kedjehusen och radhusen i Högmora är därför, redan från början, kryddade med en ovanligt hög standard. Det ger dem den extra karaktär som man annars bara uppnår genom en lång lista med dyra tillval.

Men allt är inte ristat i sten. Du väljer själv vilken färgkombination du föredrar i köket och mellan de golvalternativ som arkitekten tagit fram.

Därtill kommer det finnas några enstaka tillval som inbyggt ljud och specialsnickrier som du kan addera för att sätta din personliga prägel på helheten.

Köken kan fås i vitt, antracit, ek eller vittek. De är som gjorda för spontana matorgier i goda vänners lag där alla som vill vara med och röra i grytorna får plats runt den generösa köksön.



Bilden visar kök i villa.

Det råder ingen tvekan om att villorna, kedjehusen och radhusen i Högmora kommer erbjuda ett av södra Stockholms mest kvalitativa boenden. En plats där arkitekturen, detaljerna och det naturnära läget samspelar fint.







Välkommen Bienvenu Welcome...

I både villorna, kedjehusen och radhusen möts du av ett boende som öppnar upp och bjuder in. De generösa fönsterpartierna ger ett härligt flöde av ljus och en gränslös relation mellan inne och ute.

I entréerna ligger ett exklusivt keramiskt stengolv. Fullhöga specialritade garderober tar hand om klädförvaring och infällda dimbara spotlights i taket ser till att man välkomnas oavsett årstid.

Matplatsens placering på ena sidan av den stora köksön, med vardagsrummet på den andra, skapar ett socialt utrymme som inbjuder till flexibelt nyttjande.

De påkostade och välutrustade köken, från LESS, är speciellt framtagna för projektet och kommer i fyra stilar. Här väljer du mellan vitt, antracitgrått, ek eller vitek. På toppen av allt ligger matchande stenskivor i komposit från Silestone.

Alla vitvaror; induktionshäll, varmluftsugn, mikro, integrerad diskmaskin och dubbla integrerade kylar/frysar, från Miele, gör att till och med en kräsen kock känner sig hemma.

Ovanför köksön finner du den specialritade köksfläkten och bistrohyllan där du med fördel förvarar kryddor, oljor och annat matnyttigt som du vill ha nära till hands.

Det är summan av detaljerna som skapar helheten

Att låta inne och ute samspela är ett tema som kunnat utnyttjats maximalt. Varken element, höga bröstningar eller annat tillåts störa samspelet. Det gör att inne och ute flyter ihop - sommar som vinter - samtidigt som insynen från grannar begränsas av grönska.

Vardagsrummen och köken karaktäriseras av stora glaspartier som öppnar upp huset. Här finns plats för både sociala tillställningar eller bara familjärt fredagsmys.

Den enkla arkitekturen, de rena och raka linjerna gör att det går lika bra att möblera kontrastrikt som strikt.

På övre plan har vi placerat sovrummen och det stora badrummet. I villan finns även ett allrum för tv- underhållning och lek.

För att du ska slippa släpa tvätt mellan våningsplanen är tvättmaskin och torktumlare placerade i badrummet på det övre planet.





Stilsäkert Kompromisslöst Gediget

Med en konstintresserad pappa fick Pontus redan som sexåring lära sig att det var skillnad på Hötorgskonst och "riktig" konst. På samma sätt är det skillnad på hus och arkitektritade hus. Resultatet ska både infria och överträffa.

– Jag upphör aldrig att fascineras av hur ljuset påverkar upplevelsen av rummen. Generösa ljusinsläpp var därför ledordet när vi skapade husen i Högmora.

Pontus Lomar startade Lomar Arkitekter 1995 och har gjort sig känd för sin lyhördhet och förmåga att leva sig in i och tolka samtidens önskningar och förväntningar.



Naturliga material
som stål och trä
samspejar fint med
uteplatser och
grönska som gör
boendet mer privat.



Genomtänkta lösningar
och material som
valts ut med största
noggrannhet borgar
för en mycket hög
kvalitet som tål även
ett känsligt ögas
slitage.





Högmora 2:24 är omgivet av grönska. Området ligger granne med både naturreservat och sjö. Här kan man prova fiskelyckan på förmiddagen och plocka blåbär till kvällens paj. Stockholms innerstad finns dryga kvartens bilfärd bort och bussen till Huddinge centrum tar ungefär tio minuter.

Här byggs arkitektritade villor, kedjehus och radhus för 44 familjer. Husen har en stilren form, ovanligt hög standard och detaljer som lyfter boendet lite extra. Husen har också en tydlig uppdelning mellan privata och sociala ytor. Det ger ett flexibelt boende som kan användas på olika sätt och av olika familjemedlemmar i takt med att familjesituationen förändras. Även de större öppna ytorna är arkitektoniskt uppdelade i olika rumsligheter.

Fasaderna ges naturliga material som samspelar med träden på förgården. Uteplatserna omsluts av växter och gör boendet mer privat.

Här förverkligas möjligheten att utnyttja alla de kvaliteter som det ger att bo i ett hus - som att tillreda kvällens middag på grillen, njuta av långa soliga sommarkvällar eller lyxen att bara kunna släppa ut barnen på den egna tomten.





Fasaderna ges
naturliga material
som samspelar med
träden på förgården.
Uteplatserna omsluts
av växter och gör
boendet mer privat.





Husen har rena och
raka linjer. Denna
enkelhet gör att det
går lika bra att
möblera kontrastrikt
som strikt.



Här förverkligas möjligheten att utnyttja alla de kvaliteter som det ger att bo i ett hus - som att tillreda kvällens middag på grillen, njuta av långa soliga sommarkvarnar eller lyxen att bara kunna släppa ut barnen på den egna tomten.







Kök från LESS är idag synonymt med kvalitet och design i toppklass. Här kan du välja mellan fyra stilar - vitt, antracit, ek eller vitpigmenterad ek.



Less Silestone Miele

Bilden visar kök i vittek och antracit



LESS, kök och förvaring, är ett högkvalitativt svenskt hantverk med ren, snygg skandinavisk design när den är som bäst.

Silestone, by Cosentino, är en unik produkt där de bästa egenskaperna hos natursten sammanförs med kvarts vilket ger en i alla avseenden bättre produkt än den naturen själv kunnat framställa.

Ständig innovation har alltid utgjort grunden för Miele's storhet. Bara den som alltid anstränger sig lite extra kan i längden förbli framgångsrik. I jämförelse med konkurrenterna håller Miele's maskiner i genomsnitt sex år längre vilket bidrar till att spara både pengar och energi.

Bilden visar ett kök i antracit





Radhusen ligger i en söderslutning med fin utsikt över grannskapet. Den terrasserade placeringen bidrar även till att boendet blir mer privat



Detaljerna ger helheten

Oavsett om du väljer en villa, kedjehus eller radhus möts du av ett boende bortom det gängse. Från bottenplattan och hela vägen upp genom huset.

En fin detalj i villorna är den integrerade platsbyggda hyllan som gör köket lite mer ombonat. Här kan du med fördel samla dina kokböcker, diverse köksprylar och annat smått och gott. Eller, varför inte satasa på ett köksbibliotek.

Det råder ingen tvekan om att husen i Högmora kommer att erbjuda ett av södra Stockholms mest kvalitativa boenden.





Radhusens terrasser har ett praktiskt uteförråd som också skärmar av uteplatsen gentemot grannarna. Här kan man vara så privat man önskar.



Badrum eller snarare finrum



Även badrummen är utrustade med en standard utöver det vanliga. Både i utförande och material. Golv och de väggar som är beklädda utgörs av stora 60/60-plattor. Här har arkitekterna valt ut tre vackra keramiska stenar som du väljer mellan.

Dubbla duschar i radhusen eller dusch och badkar i villorna sörjer för tvagningen. Här tar också de antracitgrå eller vita kommoderna för sig tillsammans med speglarna med sin inbyggda belysning från Swoon. En extra ljusglimt är de fina mässingslamporna av Per Söderberg som gör att du även kan bada i ljus.





Swoon är ett nytt svenskt märke som redan utmärkt sig på både den nationella och den internationella arenan. Du väljer mellan vita eller antracitgrå kommoder.



För att du ska
slippa släpa tvätt
mellan våningsplanen
är tvättmaskin och
torktumlare, båda
från Miele, placerade
i badrummet.



Swoon Unidrain Mora inxx

Swoon är ett nytt svenskt möbelföretag men med lång erfarenhet. Teamet bakom har länge arbetat med badrum och vet vad som fungerar rent praktiskt och kryddat det med vad som funkar rent estetiskt.

Unidrain's golvbrunnar har funnits en tid men löser på samma sätt funktion och estetik på ett briljant sätt.

Även kranar ur Mora INXX-serien spelar i samma eleganta liga och bidrar till att badrummen kan kallas för finrum.

Service och kommunikationer

Högmora ligger bara ett par hundra meter från sjön Trehörningen. Här finns flera klippbad, chans att få gädda och abborre på kroken och att se bävrarna som bor i sjön. Granne med Högmora breder välbesökta Ortlångens naturreservat ut sig. Det är historisk mark, med spår av de människor som bodde här redan på järnåldern. Området bjuder på fina promenadstigar och picknickställen, liksom skidspår under snörika vintrar. Naturreservatet rymmer betande djur, orörd skog, ett rikt fågelliv, en 1700-talsherrgård och berg med storslagen utsikt.

Någon halvmil bort finns ridklubb, golfklubb och populära Ågesta friluftsområde med en badplats sommartid, elljusspår för löpare och preparerade skidspår vintertid. Närmare Huddinge centrum finns ett stort och varierat utbud av föreningsaktiviteter, simhall och ishall.

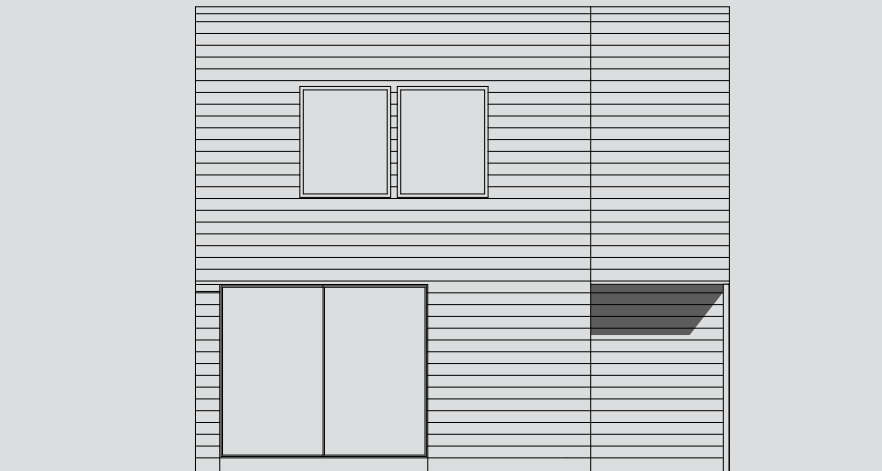
Det finns ett flertal förskolor i Stuvsta, på vägen mot Huddinge centrum. Bland dem finns både fristående förskolor, föräldrakooperativ och en Ur och skur-förskola. Myrängsskolan i Stuvsta är en privat friskola för åk F–3 och närbelägna Stenängsskolan drivs kommunalt för åk F–5. Kungsklippeskolan har elever från förskoleklass upp till åk 9. Fler grundskolor finns i Snättringe och Huddinge, som också har gymnasium.

Från hållplatsen på Ågestavägen tar buss 740 till Huddinge centrum med pendeltågsstation knappa tio minuter. Bussen går en gång i halvtimmen och varje kvart i rusningstid. Den fortsätter sedan mot Södertörns högskola, Huddinge sjukhus, Trångsund och Skogås. Med samma busslinje åt andra hållet når du smidigt pendeltåg och tunnelbana i Farsta strand.

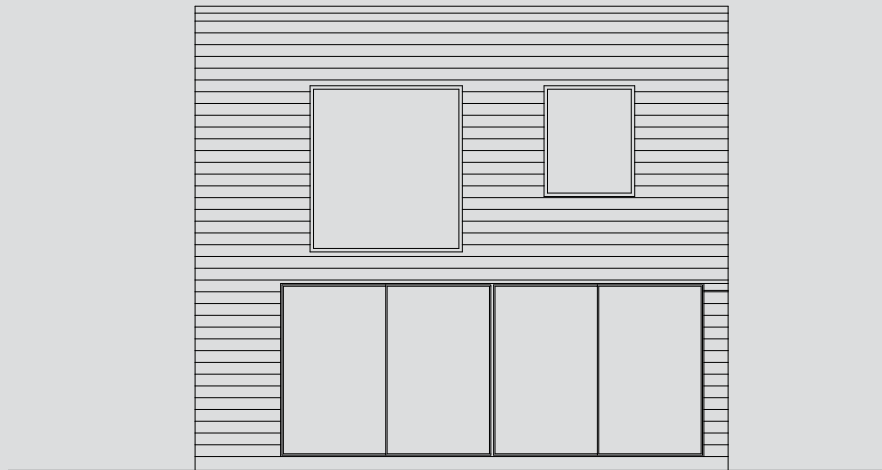


Fasad villa Villa

Fasad mot gata.

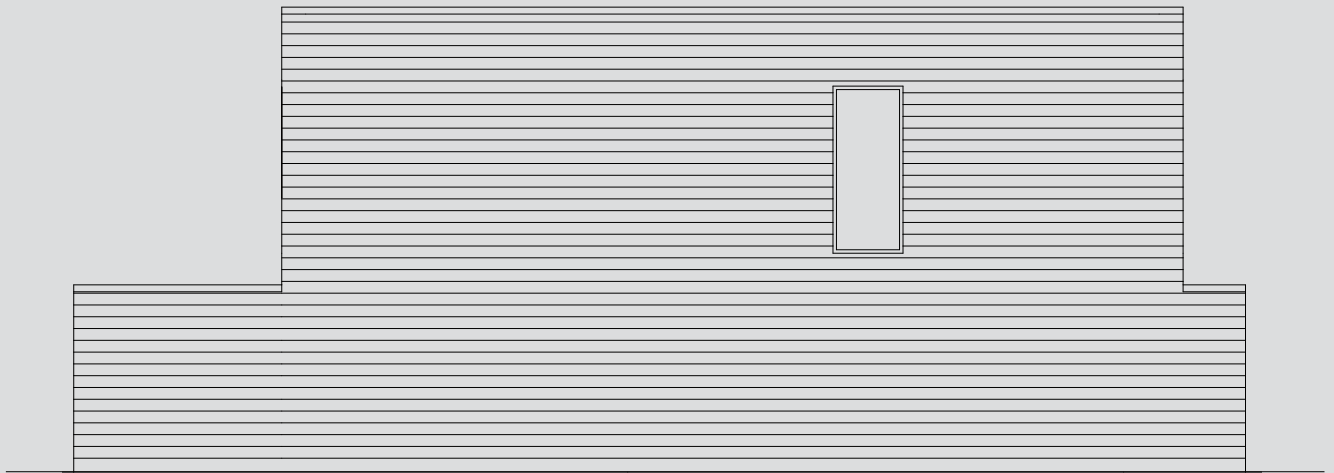


Fasad mot baksida



Fasadmaterialet är järnvitriolbehandlad granpanel i varierande bredd för att förhöja det naturliga intrycket. I anslutning till varje villa planteras privatiserande grönska.

Fasad långsida

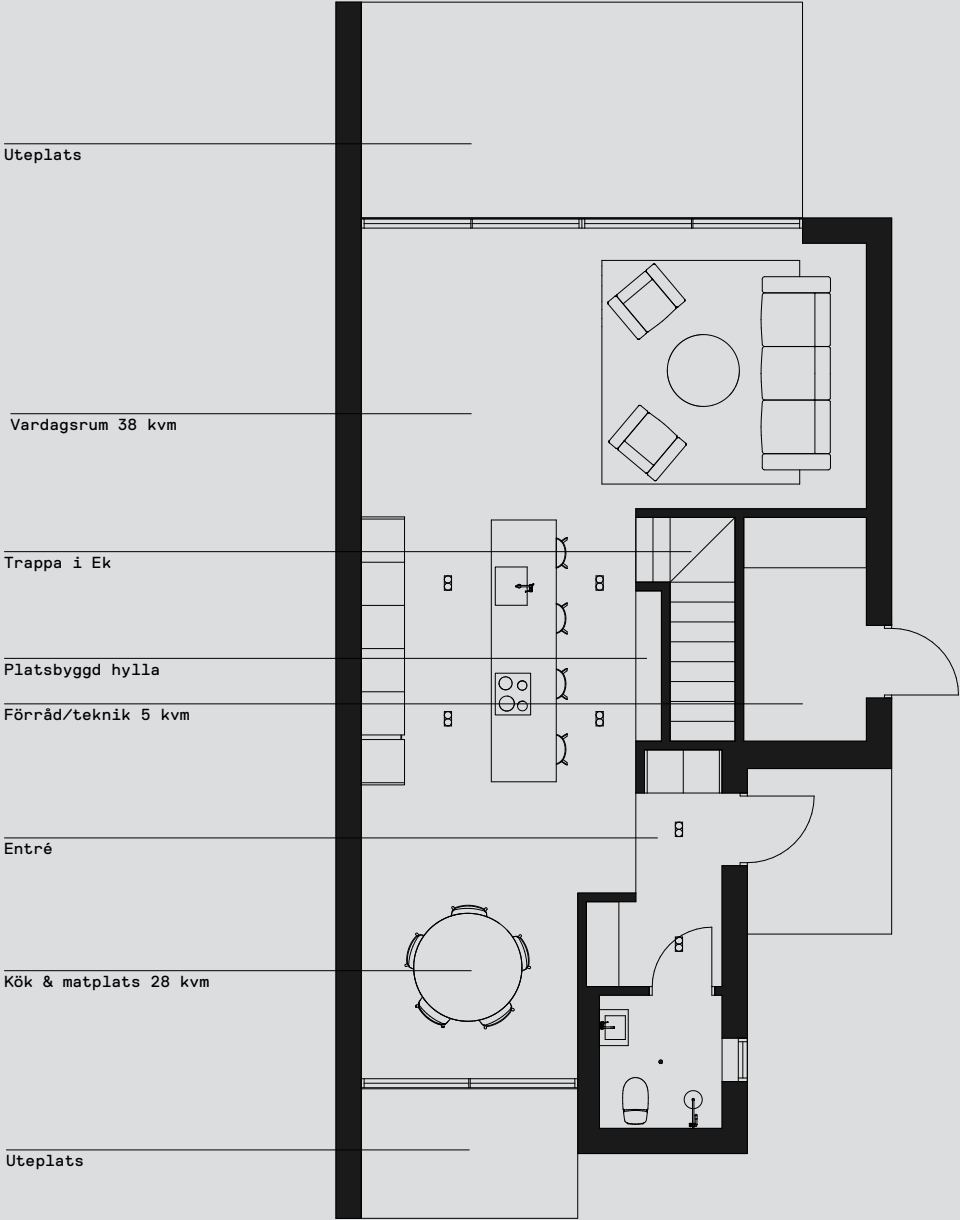


Fasad långsida entré



Planer Villa

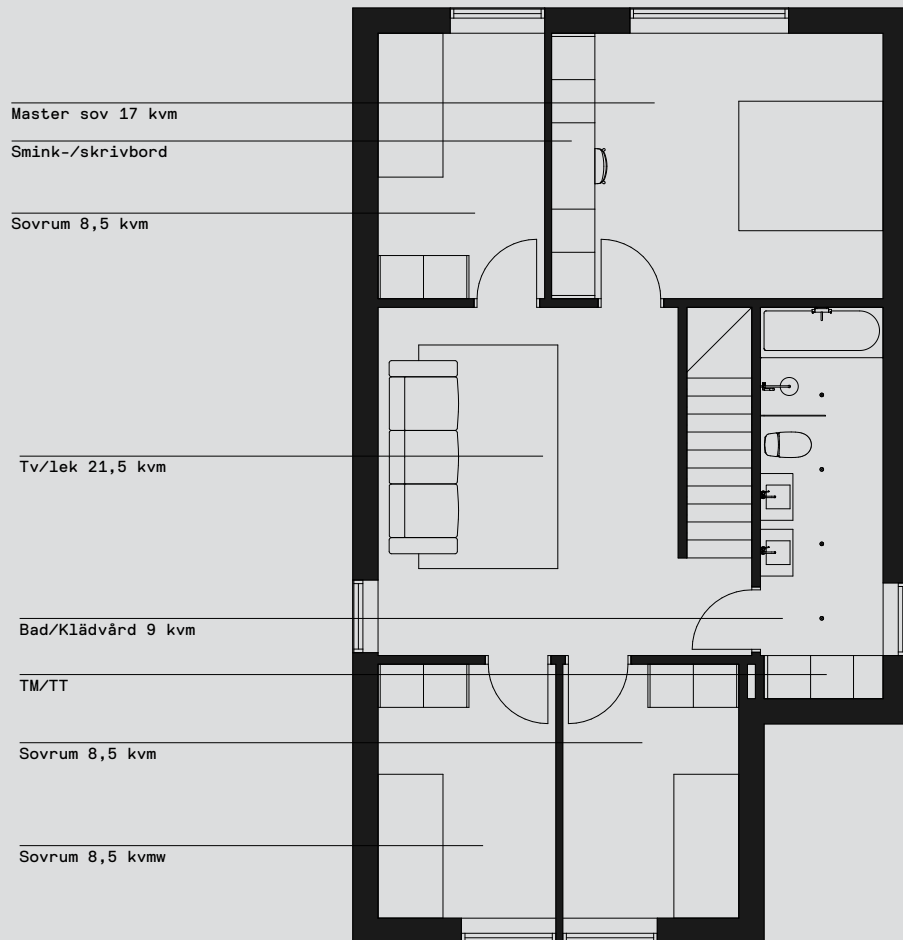
Plan 1



Total BOA	149kvm
Total BIA	5kvm
Preliminära uppgifter	

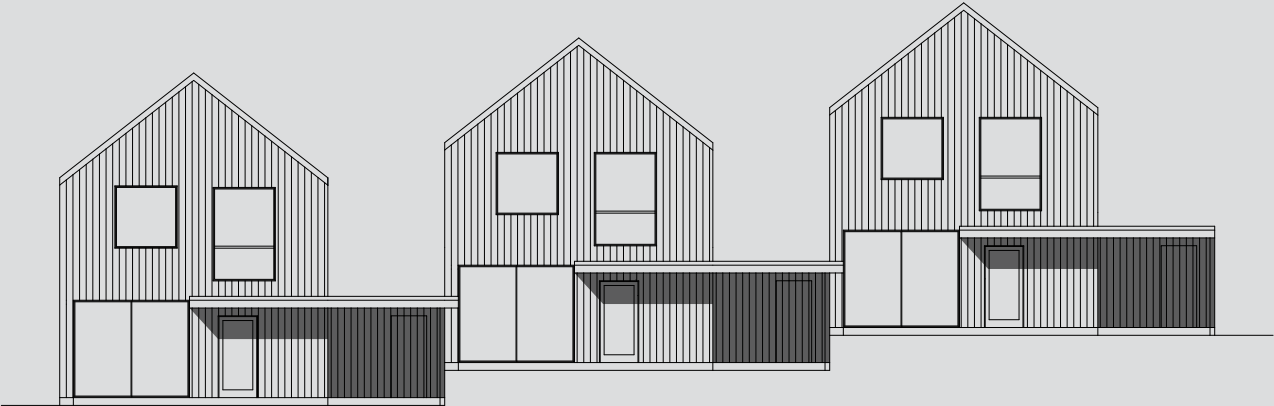
Villorna i Högmora har två extremt välplanerade våningar. På entréplan ligger matplats, det stora köket och vardagsrummet i en öppen men ändå åtskild lösning. På övervåningen har vi samlat de mer privata funktionerna för familjen så som TV-rum, bad/klädvård och 4 sovrum.

Plan 2

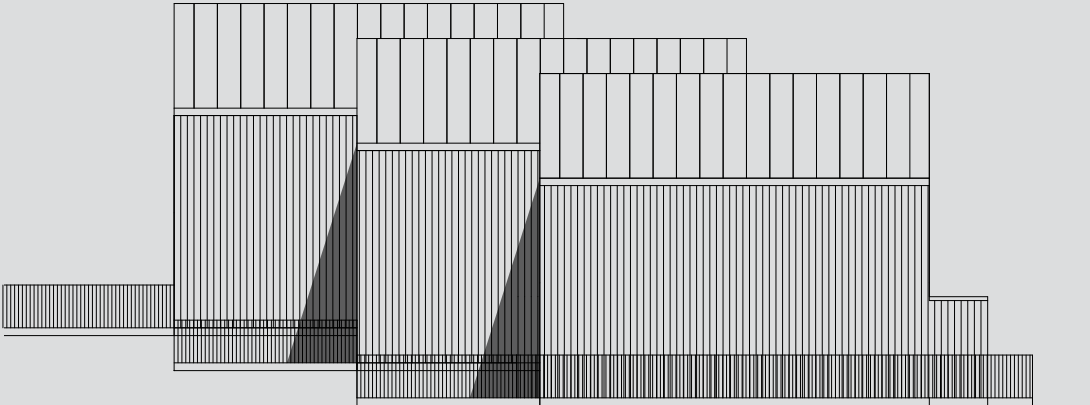


Fasad Kedjehus

Fasad entré

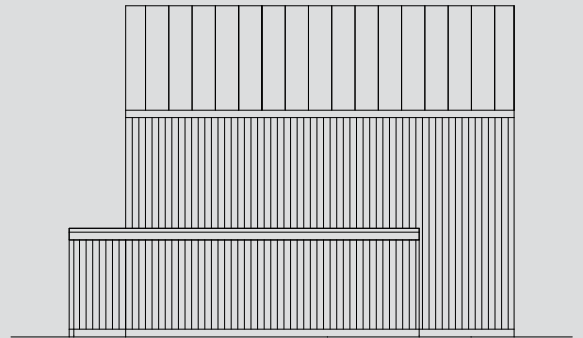


Fasad långsida



Fasadmaterialet är järnvitriolbehandlad granpanel i varierande bredd för att förhöja det naturliga intrycket. I anslutning till varje kedjehus planteras grönska som privatiserar.

Fasad långsida

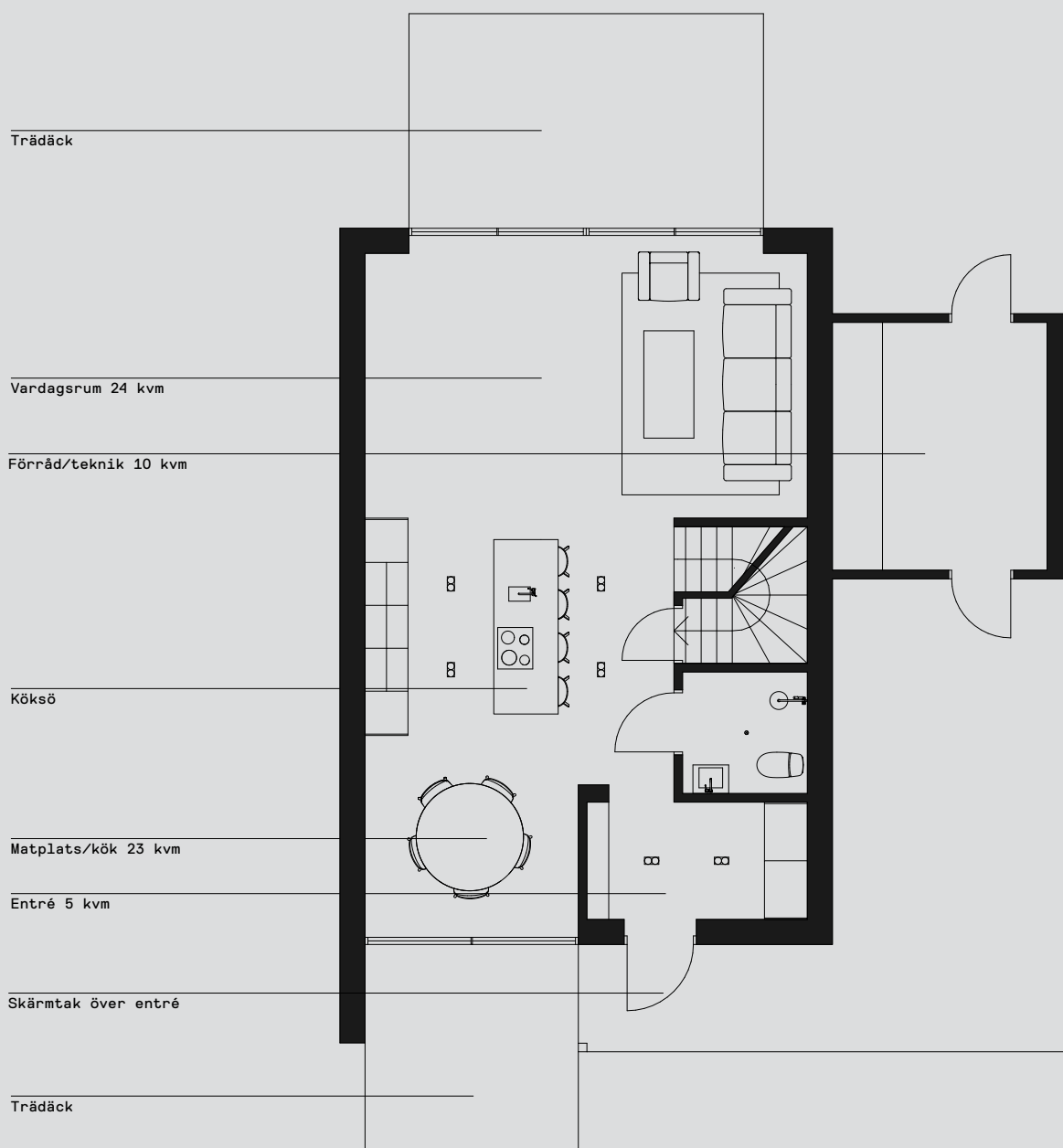


Fasad baksida



Planer Kedjehus

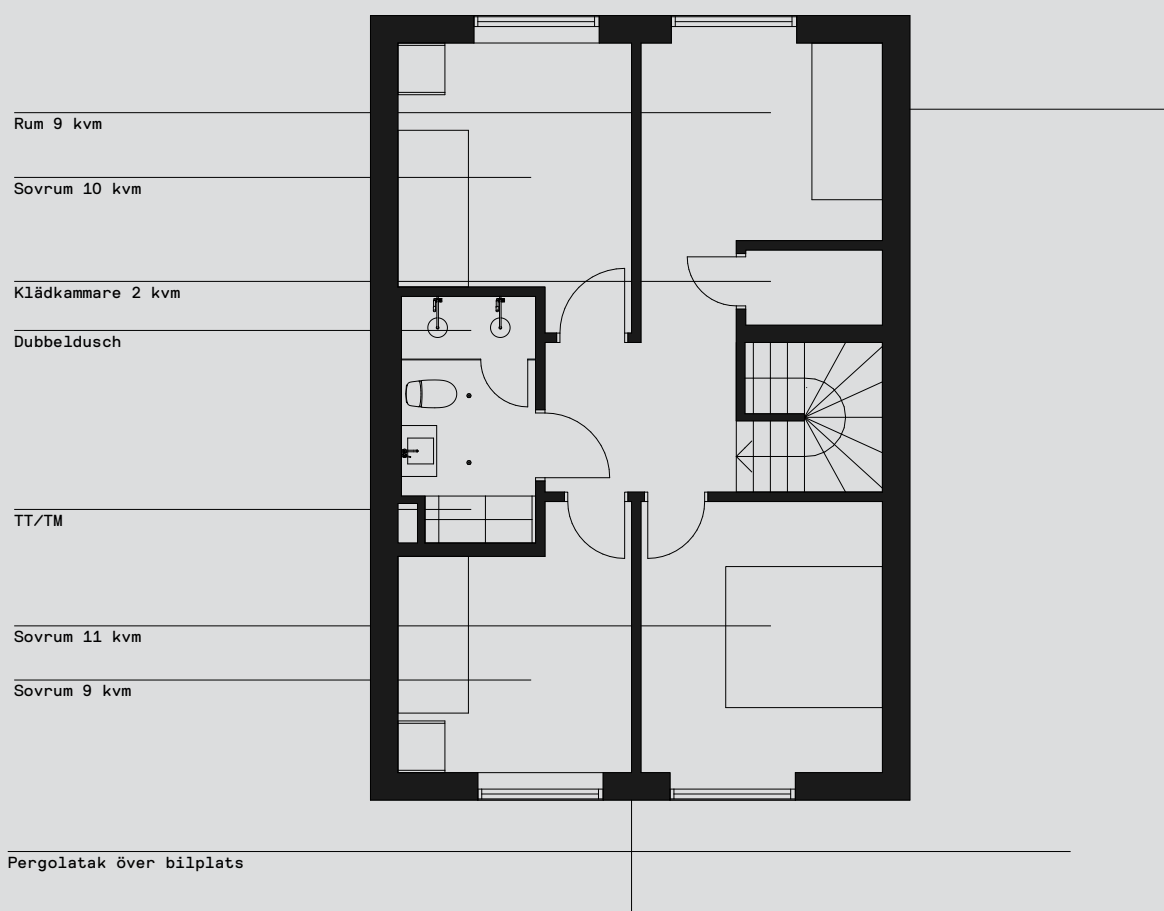
Plan 1



Total BOA	117kvm
Förråd	5-7kvm
Preliminära uppgifter	

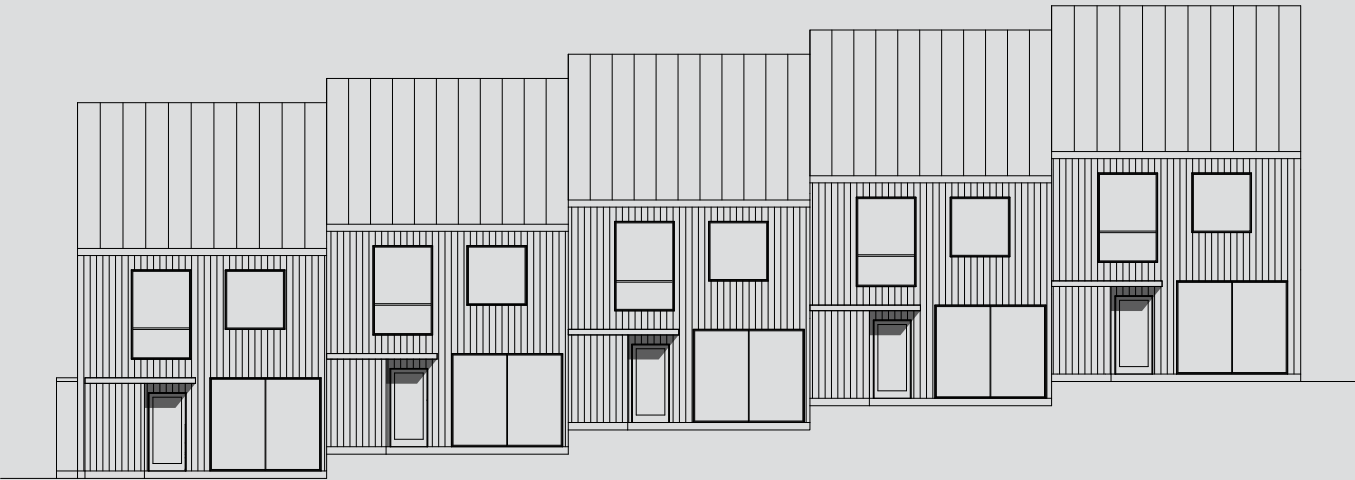
Kedjehuset och radhusen i högmora delar samma planlösning. På entréplan ligger matplatsen, köket och vardagsrummet i en öppen men ändå avdelad lösning. På plan 2 är de mer privata funktionerna samlade med möjlighet att välja fyra i stället för tre sovrum.

Plan 2

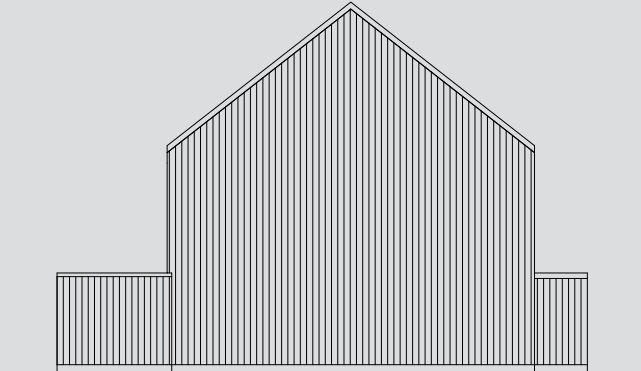


Fasad Radhus

Fasad entré

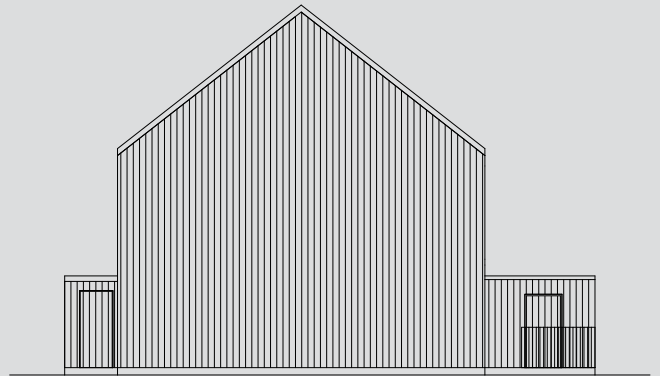


Fasad gavel

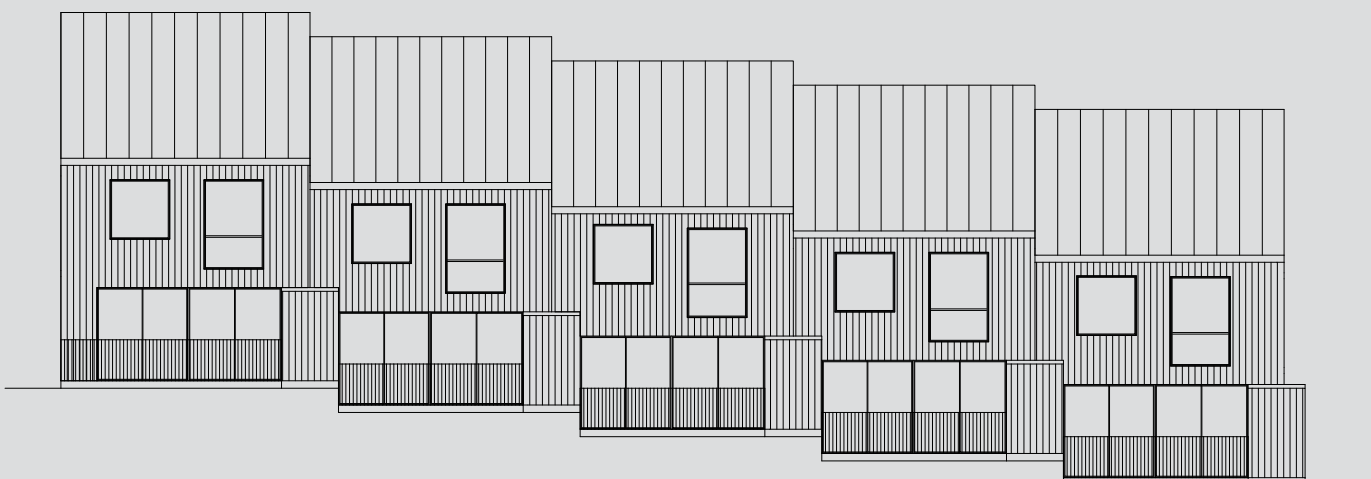


Fasadmaterialet är järnvitriolbehandlad granpanel i varierande bredd för att förhöja det naturliga intrycket. Mellan varje radhus planteras privatiserande grönska.

Fasad gavel

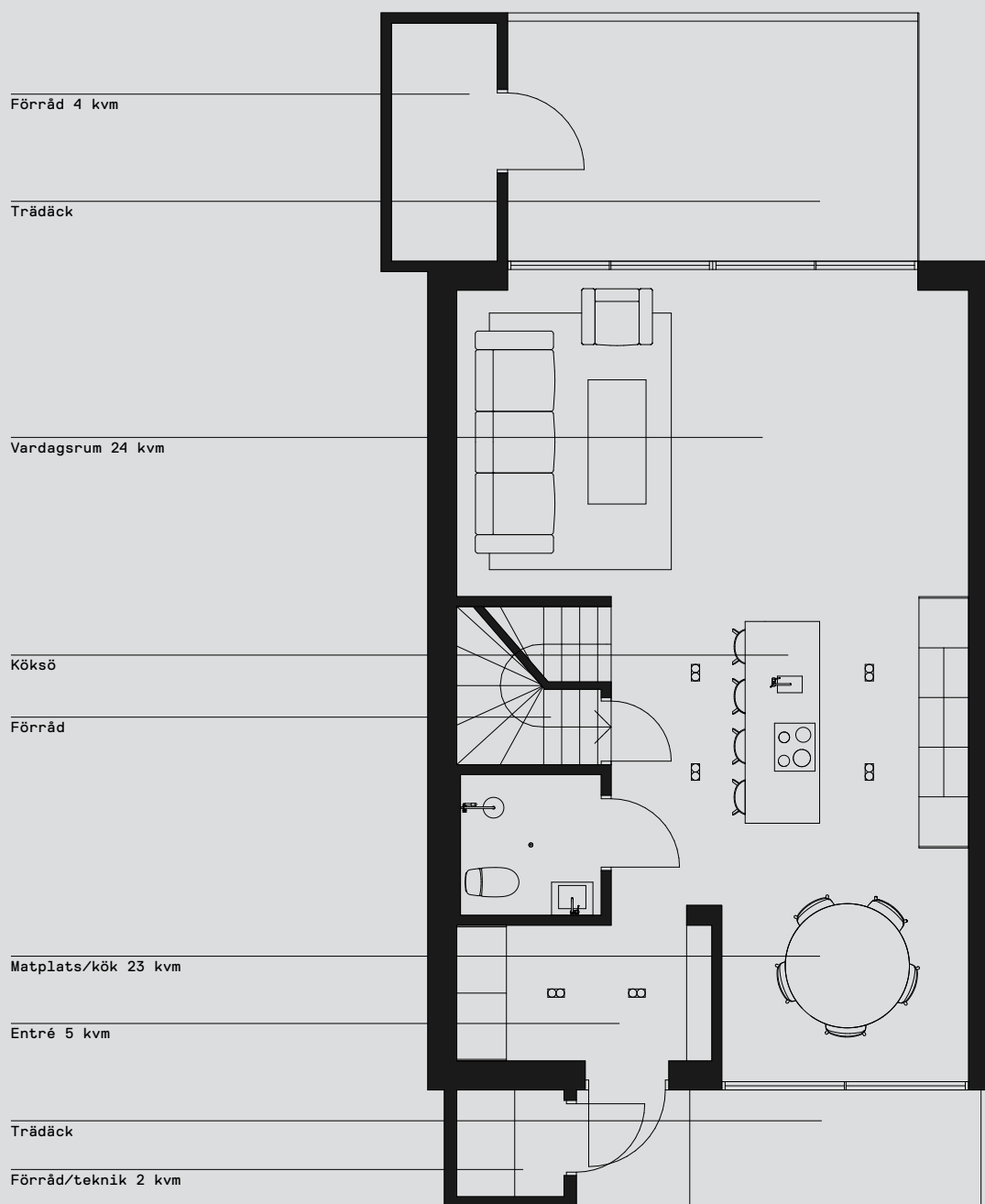


Fasad baksida



Planer Radhus

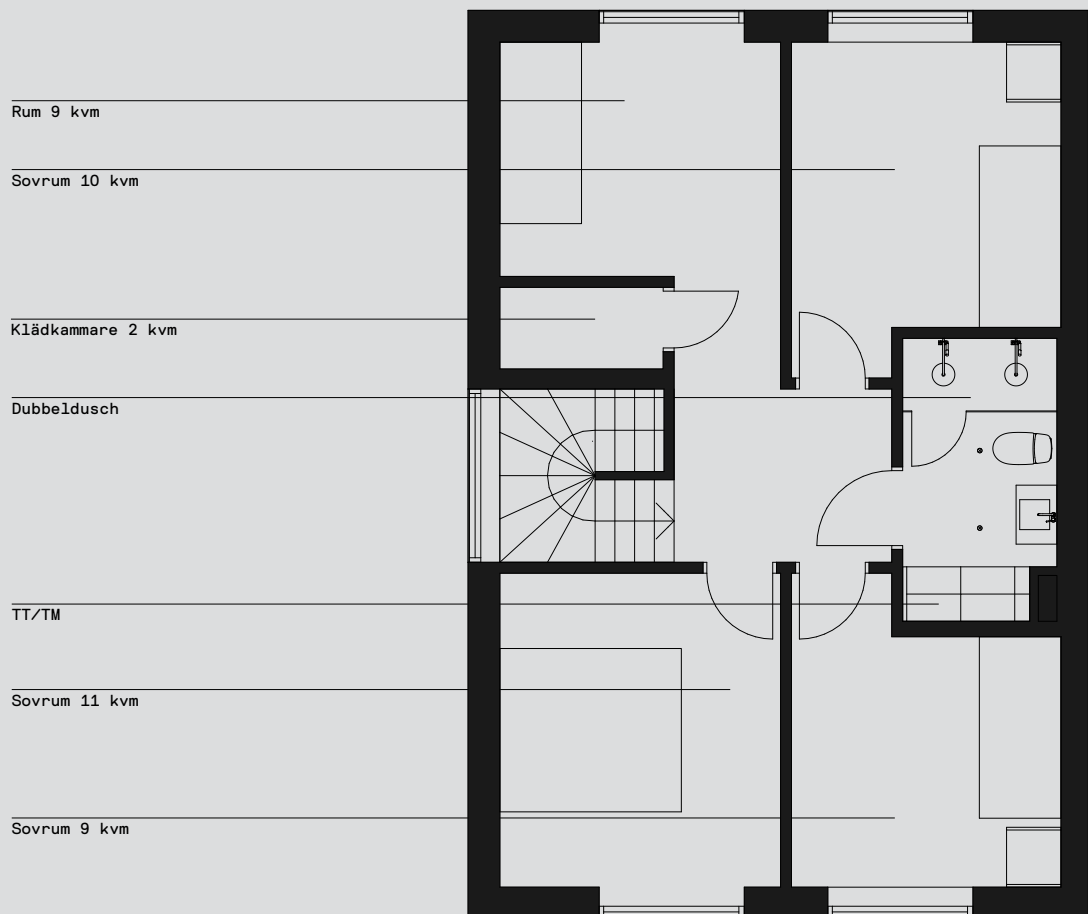
Plan 1



Total BOA	117kvm
Förråd	5-7kvm
Preliminära uppgifter	

Även radhusen har två extremt välplanerade plan. På entréplan ligger matplatsen, köket och vardagsrummet i en öppen men ändå avdelad lösning. På plan 2 är de mer privata funktionerna samlade med möjlighet att välja fyra i stället för tre sovrum.

Plan 2



Kontakt/
HusmanHagberg
08-779 46 00

Ansvarig mäklare/
Peder Brännström
Mobil: 070-606 46 00
eller/
Idha Eliasson
Mobil: 070-772 90 70

Besök/
Stuvstatorget 10
Stuvsta centrum

Upplåtelseform/
Bostadsrätt

Byggstart/
Planerad byggstart är januari 2016.

Inflyttning/
Planerad inflyttning från sommaren 2017.

Bostadsrättsföreningen/
Brf Högmora 2:24

Projektutvecklare/
Imola Förvaltning AB har initierat och erhållit uppdraget att, för Brf Högmora 2:24, leda och driva projektet fram till inflyttning. Bolaget har lång och gedigen erfarenhet av att genomföra kvalitativa bostadsprojekt från idé till inflyttning.

Imola Förvaltning AB köper, utvecklar och säljer fastigheter i attraktiva lägen. Våra projekt utgörs i huvudsak av nyproducerade bostadsområden.

Gemensamt för samtliga projekt är en samtida arkitektur och ett utförande som särskiljer sig.

